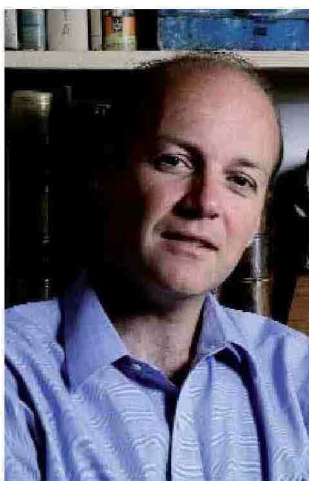


# Elefante mira alla quota di mercato

*Al via i primi tour di Gambero Rosso Travel*

**D**opo il nuovo prodotto *Easy*, la linea dedicata a Cina, India e Giordania, **Viaggi dell'Elefante** ha creato - con la collaborazione di Gambero Rosso holding - un tour operator specializzato in itinerari gastronomici in Italia e all'estero. L'avvio di *Gambero Rosso Travel* è stato il 17 marzo scorso, nel segno del tricolore e del patriottismo con il primo tour enogastronomico verso Marsala.

"Si tratta di due marchi specializzati nelle rispettive eccellenze - ha sottolineato **Enrico Ducrot**, ceo dei **Viaggi dell'Elefante** -. Il nostro obiettivo non è solo quello di organizzare itinerari di qualità alta, ma contribuire alla conoscenza del territorio in Italia e all'e-



Enrico Ducrot

stero, legato a percorsi enogastronomici, al di fuori delle grandi città. Non abbiamo un catalogo, ma ci avvaliamo del sito *gamberorosotravel.it*, dove inseriamo tutte le proposte anche per l'estero. Sfruttiamo il filone

dell'enogastronomia, diventato popolarissimo, in tutte le fasce della popolazione, soprattutto in quelle di livello medio-alto". Per il lancio di *Gambero Rosso Travel* è stata pianificata una campagna di comunicazione attraverso i principali social network quali Facebook, Twitter e a breve anche su Youtube e Flickr. Per fare conoscere il nuovo brand - ha specificato Enrico Ducrot - oltre ai previsti mezzi telematici - "spiegheremo il nuovo prodotto alle 3000-3500 agenzie che da sempre lavorano con noi. Un grande impegno, ma che allargherà la nostra fascia di clientela". Inoltre, da parte sua, Gambero Rosso userà i propri mezzi, quali il mensile, il canale satellitare, le varie pubblicazioni e le oc-

casioni di formazione per illustrare il prodotto. I tour sono organizzati per un minimo di 15 persone, mentre gli itinerari tailor made sono confezionati ad hoc anche per due partecipanti. Per quanto riguarda *Easy*, Ducrot ha evidenziato che si tratta sempre di offerte di alto livello. "Viaggi dell'Elefante garantisce qualità, esperienza e in più maggiore flessibilità e personalizzazione, sia per le numerose partenze garantite durante tutto l'anno che per la quantità delle escursioni, che il cliente può scegliere tra le tante proposte. Nostro obiettivo - ha concluso il manager - è ampliare la quota di mercato, mantenendo invariato il nostro stile, improntato ad offrire sempre prodotti di alto livello". **A.To.**

